

第一回 先進的企業 視察レポート①

<目 的> 社員とその家族を大切にしている取り組みを行っている企業を視察し、自社の社員定着および育成へ向けた取り組みのヒントとする

<視 察 日> 平成 28 年 8 月 29 日 (月)

<視察人数> 18 名

<視 察 先> 株式会社 松本コンサルタント
徳島県徳島市東吉野町

<http://www.m-survey.co.jp>

(資 本 金) 1000 万円

(設 立) 昭和 46 年

(売 上) 18 億円

(従業員数) 182 名

(業 種) 国土調査 (地籍測量・一筆地調査)、GIS 関連ソフト開発および販売、GIS データ構築およびデータ処理、建設コンサルタント、補償コンサルタント、測量・調査全般、地質調査

平成 27 年 10 月に、中四国地方で初めて『プラチナくるみん』に認定された企業で、こちらでは従業員の仕事と子育ての両立に特に取り組んでいらっしゃいます。

『プラチナくるみん』とは・・・

くるみん認定を受けたことのある企業であって、
女性の育児休業取得率は 75%以上
男性の育児休業取得率は 13%以上 あるいは
育休と類似の休暇制度の合計が 30%以上
のどちらか
の基準を満たした企業にしか与えられない、子育て支援企業の最高位です



体育会系の松本社長です！

松本祐一社長に、お話を伺いました。

そもそも、仕事と家庭の両立を支援するきっかけは、大学生の採用活動時に、女性の“結婚・出産後も仕事をしたい”“続けたい”という強い気持ちを感じ、女性社員の就労体制について意識されたことだそうです。

そして、くるみん取得から現在のプラチナくるみんの取得へとつながっていったということです。



講演を真剣に聴く参加者

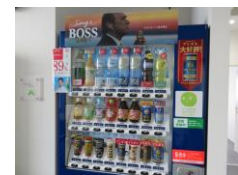


新技術 MMS
約 8000 万円也！

地元学生による
書道パフォーマンス作品



他にもお伝えしきれない様々なボランティア・社会貢献活動への参加、また新入社員歓迎会・忘年会には、全社員 180 数名が集まり、楽しい時間を共有されてるそうですヨ！



社内の自販機は一部
会社負担♡ ラッキー！

経営理念の中には
“朗らかな家庭がある
から、安心して仕事が
できる”とされて
います！



実際の支援内容は次のとおりです。

● 女性の両立支援

① 産前産後・育児休業の促進

平成 20 年からは取得率 100%

育児休業後復帰された方は 7 名中 6 名だそうです。

⇒ 技術力を身につけた社員の就業継続が、社員・企業・社会のプラスになる！

② 短時間勤務制度

③ 管理職研修

従業員 182 名中 男性従業員が 155 名と多いため、松本社長自ら男性の管理職に向けて、女性の“働き方”への理解を求める研修をされているそうです。

● 男性の両立支援

① 特別休暇制度

育児休暇日数が、2 日から 5 日に増えました。

② 育児休業の促進

平成 26 年から積極的に取得を勧め、平成 27 年、28 年は配偶者が出産した社員の 100%が育児休業を取得。 ⇒ 職場環境は、経営者の考え方次第で変えられる！

③ 休業中の社内サポート体制の整備

その他にも、ノー残業デーによる残業時間の削減や有給休暇取得促進をはかり、仕事の負担を減らして子育てや地域社会への参画が出来る体制づくりをしていっしょにやりました。

制度を作るだけでなく、細やかな声掛けや
取得しやすい社内の雰囲気づくりが大切！
サポート体制を整えることも重要！



松本社長は、強く
おっしゃっていました。

次に、実際に育児休業を取得された男性社員お二人に取得時の感想を伺いました。

<ご本人の感想>

- ・家族と特別な時間を過ごせた
- ・より一層、仕事に精がでるようになった
- ・育児の大変さを知ることができた
- ・会社、同僚への感謝の気持ちを持てた



二人目出産の時の
育休取得は、
上の子どもの
保育所送迎等が
あり、よりあり
がたさを実感さ
れたそうです！

<ご家族の反応>



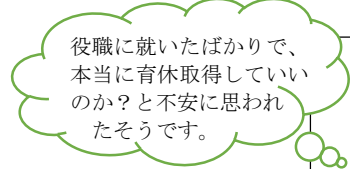
- ・会社に対する印象が以前より増してよくなった
- ・手続き、買い物などをする事により、奥さんが喜んでくれた
- ・両親から「時代が変わったね」と言われ、母親・義母からはうらやましがられた

<友人・病院関係者等>

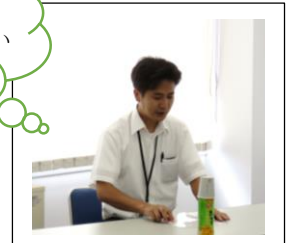
- ・いい会社だとほめられた
- ・うらやましがられた

<周囲の社員からの意見>

- ・前例ができると取得しやすくなる
- ・社員同志の協力により、絆が深まった



役職に就いたばかりで、
本当に育休取得していい
のか？と不安に思われ
たそうです。



こういった取り組みは、**企業のイメージアップ**になると共に、
リクルート活動時の**アピールポイント**につながるそうです。

制度は作るだけでなく、制度を利用する社員も周りの社員も、みなが安心できるようなサポート体制を作ることと、日頃からのコミュニケーションや情報共有がとても大切だということがわかりました。



今回の視察に、社員のみなさまが一丸とな
って対応してくださいました。

また、小雨が降る中、バス停までお見送りい
ただき、松本コンサルタントのみなさま
本当にありがとうございました

